



Gemeinde Oberschneiding

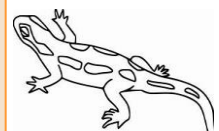


Einrichtung

Konzeption

Information

■ Hort

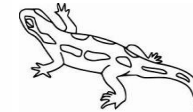


Unsere beiden Hortgruppen befinden sich am Standort Außenstelle Schule.

**Grashüpfer**  
Hortgruppe



**Salamander**  
Hortgruppe



KiTa-Leitung  
Bettina Sosnitza

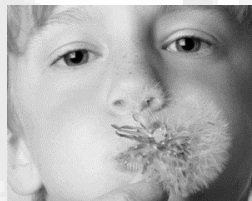


Paderinger Straße 5  
94363 Oberschneiding  
Telefon 09426/616  
Email: [pusteblume@kita-oberschneiding.de](mailto:pusteblume@kita-oberschneiding.de)

[www.kita-oberschneiding.de](http://www.kita-oberschneiding.de)

## Wir wollen, dass Ihr Kind bei uns...

- in seiner Persönlichkeitsentwicklung unterstützt wird.
- Freiräume erhält, die es sinnvoll gestalten und individuell nutzen kann.
- Unterstützung und Hilfe beim Erledigen der Hausaufgaben erfährt.
- Wertschätzung erlebt und sich als geliebte, angenommene und eigenständige Persönlichkeit wahrnimmt.
- Gemeinschaft erfährt und erkennt, was Gruppenzusammengehörigkeit bedeutet.



„Wenn Kinder klein sind, gib ihnen Wurzeln,  
wenn sie groß sind, gib ihnen Flügel!“

(Autor unbekannt)

## Einrichtung

In unserer Kindertagesstätte Pusteblume in Oberschneiding, ausgelagert in der Grundschule (Träger: Gemeinde Oberschneiding) können wir Ihnen als Eltern

- bis zur Kindergartenzeit (Krippe)
- während der Vorschulzeit (Kindergarten) und
- bis zum Ende der Grundschulzeit (Hort)



eine Betreuung Ihrer Kinder in hoher Qualität nach modernen pädagogischen Grundsätzen anbieten. Bildung, Erziehung und Betreuung folgen dabei dem Bayerischen Bildungs- und Erziehungsplan.

Wir verstehen uns als Partner der Erziehenden und möchten die Familien bestmöglich ganz nach ihren Bedürfnissen unterstützen.

Unsere beiden Hortgruppen werden von Schulkindern im Alter von sechs bis zehn Jahren besucht.

Ausnahmeregelungen für Kinder, die aus dem vorgegebenen Altersrahmen fallen, sind möglich.



- Betreut werden die Kinder von pädagogischem Fachpersonal und Zusatzkräften.
- Ein warmes, vollwertiges Mittagessen kann gebucht werden, sowie auch eine Brotzeitpauschale.
- Auch in den Ferienzeiten steht unser Betreuungsangebot mit einem individuellen Programm zur Verfügung (max. 30 Schließtage/Jahr)
- Öffnungszeiten  
Montag bis Freitag: 11.00 Uhr bis 16.30 Uhr

## Tagesablauf

nach regulärem Unterrichtsende	Ankunft im Hort
■ ab 11.30 Uhr	Mittagessen
■ ab 12.30 – 13.30 Uhr	Freispielzeit, päd. Angebote flexible Hausaufgabenzeit
■ ab 13.30 Uhr immer halbstündlich	Abholzeit/Heimgezeit
■ ab 13.30 – 15.00 Uhr	feste Hausaufgabenzeit, päd. Kernzeit
■ 15.00 – 16.30 Uhr immer halbstündlich	Freispielzeit, päd. Angebote Abholzeit/Heimgezeit

Speziell für unsere Hortkinder:

- Aktionen und Projekte  
Interessen, Wünsche und Vorschläge der Kinder werden in päd. Angeboten und Projekten mit den Kindern umgesetzt, auch an Festen und Feiern der Kita beteiligen sich die Grashüpfer...
- Familienarbeit  
z.B. Elterngespräche, Elternabende, Feste und Feiern...
- Montessori- Lernmaterialien und Brain-Gym zur Lernunterstützung und Konzentrationsförderung
- Kooperation mit Lehrkräften



- Und für alle Kinder:
- Portfolio (Entwicklungs- und Lernmappe für jedes Kind)
  - großer Außenbereich mit diversen Spielgeräten

Der Leitsatz unserer pädagogischen Arbeit ist:

„Hilf mir, selbst zu tun, was ich können muss.“



## Gebühren

Die Gebühren für die Betreuung im Hort der Kindertagesstätte Pusteblume sind nach der gebuchten Betreuungszeit gestaffelt (Gebühren/Monat):

2 bis 3 Stunden	87,- €
3 bis 4 Stunden	97,- €
4 bis 5 Stunden	107,- €
5 bis 6 Stunden	117,- €
6 bis 7 Stunden	127,- €
7 bis 8 Stunden	137,- €
8 bis 9 Stunden	147,- €
über 9 Stunden	157,- €

Ferienbetreuung/ -buchung ist möglich!

